

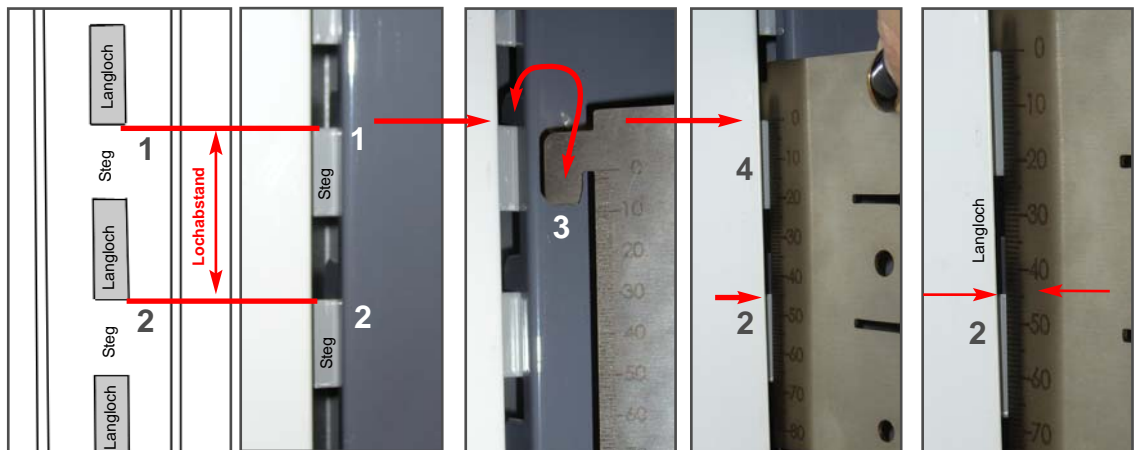
Anwendung + Bedienung POS τ -Konsolometer Art. 60001 Standrohrcheck



Das POS τ -Konsolometer

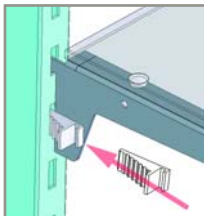
ist die sichere und komfortable Mess- und Prüflehre zur Bestimmung des Lochabstandes der Regal-Standrohre.

Mit dem Konsolometer lassen sich Rückschlüsse auf das eingesetzte Regalsystem ziehen und die passenden Konsolenausführungen bestimmen. Das Konsolometer ist ein *Muss* zur Planung bei nachträglichen Umrüstungen bestehender Regale.



Anwendung Konsolometer:

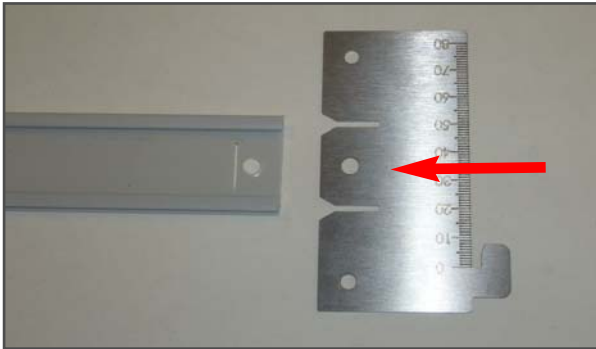
- Gemessen wird von Unterkante Langloch (1) bis Unterkante nächstes Langloch (2).
- Einhängenase des Konsolometers (3) im Langloch über den Steg hängen (4).
- Lochabstand an der Unterkante des nächsten Langlochs (2) auf der Scala ablesen (Beispiel hier 45 mm).



Tipp: Bei einer Lochung breiter als 8 mm (ausgenommen bei Lochabstand 50 mm (H-Schlitz) Fa. Tegometall) empfehlen wir am Regalabschluß den Etagensicherungskeil Art. 2557.

weitere Anwendungsmöglichkeit
s. Seite 2

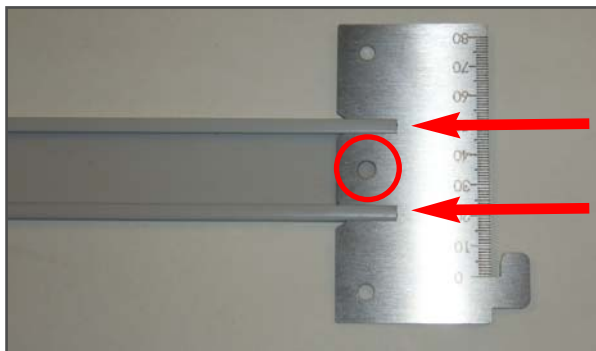
Konsolometer als Bohrschablone für Führungsgleitprofile



Die Lochung im Führungsgleitprofil dient zur Verbindung mit der Front des Warenvorschubes.

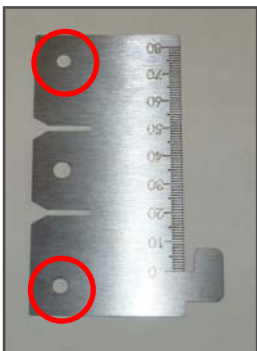
Sollten Führungsgleitprofile gekürzt werden, diese bitte immer an der gelochten Seite kürzen (am hinteren Ende befinden sich die Anschläge!)

Mittels der Schablone kann ein Loch exakt an der richtigen Stelle neu gebohrt werden.



Dazu die Schablone bis zum Anschlag in die Führung des Führungsgleitprofils schieben.

Durch die Lochung kann nun das Loch gebohrt werden.



Tipp: Mittels der beiden anderen Lochungen kann das Konsolometer im Ordner abgeheftet werden!