

# POS T - Slide-Light (Diakasten)

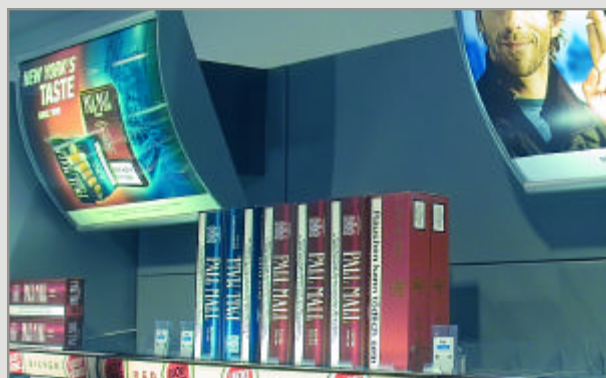
für Information, Markenwerbung und Präsentation

Art. 07180

**POS T-Slide Light für A2 Dias**  
B 63,5 x T 15 x H 45 cm

(Dia-Außenmaß bis 608 x 436 mm)

mit zwei energiesparenden Einbauleuchten 16 Watt und elektronischen Vorschaltgeräten, Zuleitung 150 cm mit Stecker, strapazierfähiges silberfarbiges Kunststoffgehäuse, mit komfortablen Leichtmetall-Klapp-Profilen für einfachen Diawechsel



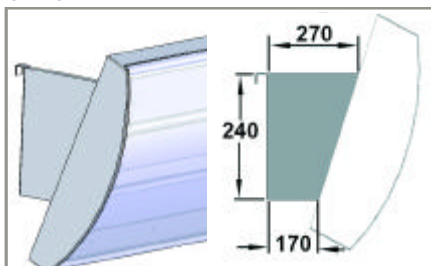
Art. 05052

Einhängebeschlüge, Alu, incl. Verschraubung (werden einfach über die Regalrückwand gelegt)



Art. 05053

Einhängebeschlüge für Schrägaufhängung, Alu, incl. Verschraubung (werden einfach über die Regalrückwand gelegt)



Art. 07181

**POS T-Overheadpräsentier mit Slide-Light A2**  
B 63,5 x T 17 x H 45 cm

mit 10 Fächern zur Aufnahme von bis zu je 20 Zigarettenpackungen. Die jeweils untere Packung springt zur besseren Entnahme hervor. Die Fachbreiten sind flexibel einstellbar, z. B. für Big Packs.

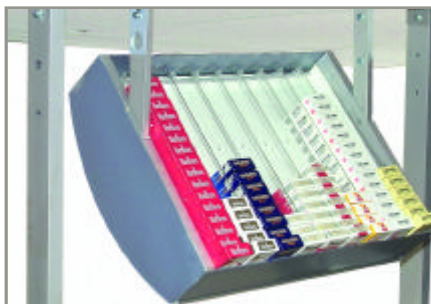
Die Werbefront nimmt Dias A2 im Format bis 608 x 436 mm auf, die Ausleuchtung erfolgt mit zwei energiesparenden Einbauleuchten 16 Watt, mit elektronischen Vorschaltgeräten, Zuleitung 150 cm mit Stecker, strapazierfähiges silberfarbiges Kunststoffgehäuse, mit komfortablen Leichtmetall-Klapp-Profilen für einfachen Dia-Wechsel.



**Kundenperspektive**



**Verkäuferperspektive**



► mehr Informationen finden Sie in Prospekt und Typenliste "Funktionselemente für die Tabakwarenpräsentation" unter Rubrik 15 Tabak-Präsentation

Referenzen  
+  
Lösungen

**POSTUNING**<sup>®</sup>  
Udo Voßhenrich